



¿Cómo Funciona?

- Tú decides cuánto invertir, desde 50,000 pesos.
- Tú decides el plazo de tu contrato (un año, dos o tres), luego la periodicidad de pago, puede ser trimestrales o semestrales, el plazo mínimo es un año. (1)
- Durante este plazo, **no puedes abonar a capital ni acumular tus rendimientos**, todo rendimiento debe ser pagado en la fecha establecida y al final del plazo los fondos deben ser retirados, si quieres seguir con nosotros tendrías que abrir un nuevo contrato.
- A mayor plazo los rendimientos son mayores.

Letras Gigantes

(1) Al día que decidas ingresar, le tienes que sumar 10 días hábiles dado que es el tiempo que nos toma abrir tu cuenta y mandar el dinero a Chicago que es dónde operamos. (Adelante más info)

¿Cuánto pagan?

Aunque por Ley nos es imposible decirte un porcentaje exacto (2), te podemos decir cuánto hemos pagado con anterioridad para que te des una idea de cuánto puede ser el Tope Máximo (3). Es importante notar que esto depende de factores como las condiciones del mercado y en algunos meses puede ser menor. También depende del monto invertido y del plazo que hayas elegido. Aquí te damos una tabla para que te des una idea de lo que se te puede pagar.

50,000 pesos	100,000 pesos	200,000 pesos	300,000 pesos+
Tasa Trimestral Tope: 8%	Tasa Trimestral Tope: 9%	Tasa Trimestral Tope: 12%	Tasa Trimestral Tope: 18%
Tasa Semestral Tope: 18%	Tasa Semestral Tope: 22%	Tasa Semestral Tope: 26%	Tasa Semestral Tope: 40%

Letras Gigantes

(2) Artículo 227, Inciso IV de la Ley del Mercado de Valores. Último texto vigente 24/01/2024

(3) Tope Máximo: es el mayor porcentaje que el fondito te puede llegar a pagar dependiendo el plazo elegido.

¿Cómo funcionan los pagos?

- Todos nuestros pagos se realizan vía Transferencia Bancaria Internacional.
- Al registrarte, firmas un contrato simple, donde se integra tu información y tu identificación oficial.
- Dolarizamos tu inversión. Esto significa que asignamos tu capital a un factor que te resulta favorable y que lo vincula al dólar. Independientemente de la moneda en la que ingreses tu inversión, nosotros siempre te entregaremos dólares.
- De esta manera, tu capital y tus rendimientos quedan protegidos frente a la depreciación de la moneda local, manteniendo su valor en una divisa fuerte y ampliamente utilizada a nivel global.
- Los pagos se efectúan los días viernes, o a más tardar el lunes inmediato, debido a que solicitamos las ganancias a nuestros brókers en Chicago y las transferencias internacionales pueden requerir más tiempo.

Inicio de la inversión

Al momento de invertir, **debes considerar un plazo adicional y único de 10 días hábiles**, es el tiempo necesario para:

- Abrir tu expediente
- Registrarte como parte del fondo
- Enviar los recursos a Chicago
- Que el bróker acredite los fondos
- Una vez concluido ese plazo, esa fecha se considera tu fecha inicial, y a partir de ahí comienzan a correr tus meses.
- Tus pagos siempre se realizan el viernes (o lunes) más cercano posterior a la fecha de vencimiento.

¿Cuál es nuestra especialidad?

Nosotros operamos un mercado única y exclusivamente: el mercado de futuros.

Este mercado permite comprar y vender contratos sobre distintos activos, como índices, materias primas, metales, granos y divisas, entre otros.

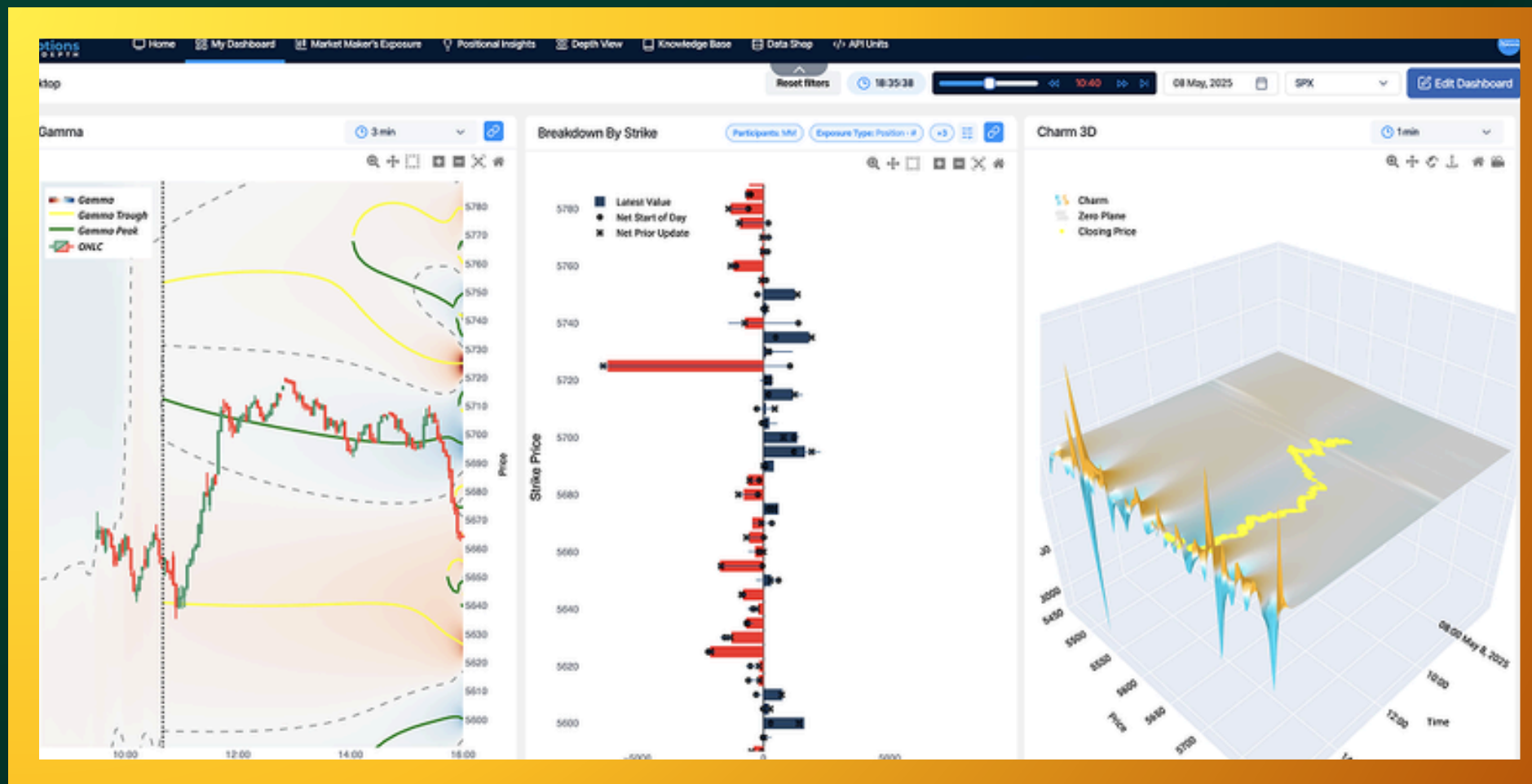
Las ganancias o pérdidas se obtienen al tomar posiciones a favor o en contra del precio de un activo, según si estimamos que subirá o bajará. Nuestras operaciones son intradía, lo que significa que todas las posiciones se abren y cierran dentro del mismo día; no especulamos sobre movimientos de largo plazo.

Los futuros son mercados derivados, es decir, su valor depende de un activo subyacente. Por ejemplo, los futuros del Oro dependen directamente del precio del Oro. Si, con base en nuestro análisis, estimamos que su precio puede subir a corto plazo, compramos un contrato y cerramos la operación al alcanzar el beneficio esperado, siempre dentro del mismo día.

De esta manera, es posible beneficiarse de los movimientos del precio sin poseer directamente el activo físico, como onzas de oro.

¿Cómo ganamos dinero?

Utilizamos tecnologías privadas para el análisis de mercados, para entender cómo puede desarrollarse el mercado día con día. Tratando de entender cómo están posicionados los grandes capitales, qué precios son de interés para ellos y cuál es el requerimiento que tienen de comprar o vender, esto nos permite "sumarnos" con estos grandes capitales, en vez de apostar en contra de ellos.



Ejemplo de nuestra data privada que revela las posiciones de los grandes compradores

¿Es así de fácil?

No, no es para nada fácil. Nuestra intención es únicamente darte una idea muy (MUY) general de lo que hacemos.

En la práctica analizamos múltiples variables y enormes volúmenes de información, además de factores políticos y globales. Estudiamos la estructura del mercado, el flujo de órdenes y muchos otros elementos clave.

También dedicamos largas horas frente a la computadora, esperando a que el mercado se mueva hacia las zonas que anticipamos. Incluso cuando llega, no siempre lo hace de la forma esperada. Son días y horas invertidos para generar rendimientos. Los mercados no se pueden forzar; somos nosotros quienes debemos adaptarnos a ellos.

Afortunadamente, tú no tienes que preocuparte por nada de lo anterior. Nuestros modelos y números están diseñados para buscar rendimientos constantes y beneficios sostenidos.



Antes de invertir

Ahora que te explicamos lo que hacemos, nuestros paquetes, nuestra filosofía y otras cositas, es hora de ahondar en el siguiente paso. Como nos gusta ser transparentes seremos lo más explicativos posible, de ante mano te pedimos una disculpa si sientes que es mucha información, pero mejor que sobre a que falte, ¿no?

- Factores importantes antes de invertir
- Alternativas de inversión
- Riesgo
- Mitos de las inversiones

Factores

Al invertir, la pregunta más común suele ser: ¿en qué debo invertir? o ¿cuál es el mejor instrumento? Sin embargo, pocas personas se preguntan algo fundamental: ¿para qué quiero invertir? Sin esta claridad, cualquier decisión queda incompleta.

Más allá del monto, lo verdaderamente importante es el objetivo y el tiempo que puedes dejar tu dinero trabajando. A mayor plazo, menor riesgo y mayor beneficio potencial, ya que el tiempo ayuda a absorber la volatilidad del mercado.

El rendimiento es, en esencia, la recompensa por invertir y está directamente relacionado con dos variables clave: riesgo y tiempo. Por eso, al calcular nuestros rendimientos, consideramos estos factores, entendiendo que todos estamos expuestos ocasionalmente a días adversos en los mercados.



Alternativas de inversión

En este tema podríamos pasar días explicando la enorme cantidad de alternativas de inversión que existen. Muchas personas aún imaginan a los "señores gritones" de la bolsa de valores, pero la realidad es que hay muchas formas distintas de poner tu dinero a trabajar.

Para simplificar, podemos agruparlas en las siguientes categorías:

Activo Financiero	Activo Físico
Deuda	Negocios
Acciones	Bienes Raíces
Mercado de Divisas	Commodities (materias primas)
Derivados (Aquí estamos nosotros)	Metales



¡OMG! ¡Las inversiones de Millions, están hasta arriba de riesgo! No entres en pánico que explicaremos todo esto con detalle.

Derivados

El instrumento financiero que utilizamos son los futuros, los cuales pertenecen a la categoría de derivados. Estos mercados se basan en activos subyacentes como índices, materias primas, divisas, granos y metales, entre otros.

Es uno de los mercados más regulados y seguros a nivel mundial y se opera directamente en Chicago, a través del Chicago Board of Trade (CBOT) y el Chicago Mercantile Exchange (CME), bajo supervisión del gobierno de Estados Unidos, lo que garantiza transparencia y equidad entre los participantes.

Nos especializamos en este mercado por una razón clave: el apalancamiento. Esto nos permite controlar posiciones de mayor tamaño con un capital menor, lo que hace posible generar rendimientos más eficientes frente a otros instrumentos tradicionales.

Aunque otros participantes también usan derivados, no se enfocan exclusivamente en ellos. Nosotros sí. Dedicamos horas al estudio y análisis de este mercado, que además permite operar dentro del mismo día, generando oportunidades en minutos o incluso segundos, a diferencia de instrumentos como deuda, acciones o divisas, donde los plazos suelen ser mucho más largos.

El apalancamiento suele asociarse con mayor riesgo, y por ello este mercado es considerado más volátil. Sin embargo, bien gestionado, representa una ventaja. Más adelante profundizaremos en el tema de riesgo y compararemos los derivados con otros activos de inversión.



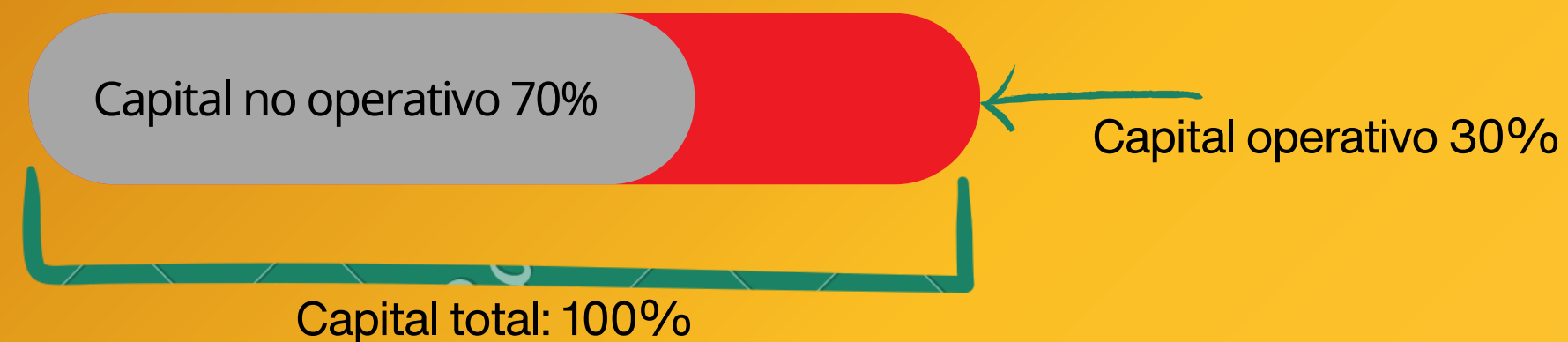
Riesgo

En MillionsMX gestionamos el riesgo de forma conservadora y estructurada.

Supongamos que MillionsMX tiene una cartera de \$1,000,000 de pesos. Ese monto representa el capital total, pero no operamos el 100%. **Solo utilizamos aproximadamente el 30%, al que llamamos capital operativo.**

Esto nos permite proteger el capital, absorber movimientos adversos del mercado y operar con mayor control.

De forma simple, el riesgo es la posibilidad de que una inversión no funcione como se espera o genere pérdidas. Por eso, en MillionsMX la gestión del riesgo es tan importante como la generación de rendimientos.



Riesgo (cont.)

A partir de ese 30% de capital operativo establecemos lo que llamamos nuestro Nivel de Ruina. Esto significa que, en el escenario extremo —y altamente improbable— de que ese 30% se perdiera, el fondo se cerraría y el capital restante sería liquidado a los inversionistas.

Visto de otra forma: el riesgo máximo de tu inversión está limitado a ese 30%, nunca al 100% del capital.

Nuestra estrategia cuenta con una probabilidad de acierto superior al 65%, es decir, más de la mitad de las operaciones cierran de forma positiva, y además limitamos el riesgo por operación a solo 1% o mucho menos en la mayoría de casos.

Utilizando el modelo de Black-Scholes, calculamos la probabilidad de alcanzar ese nivel de pérdida del 30%, y el resultado es extremadamente bajo: 0.000006467%. En la práctica, un escenario estadísticamente casi inexistente, ya que es aún más pequeño que un átomo.

Por eso, en MillionsMX la gestión del riesgo no es un complemento: es el corazón de la estrategia.

Probabilidad de ganar =	60	%
Probabilidad de perder =	40	%
Promedio de ganancia =	30.000.00	\$
Porcentaje por operación =	1.00	\$
Capital Inicial =	1.000.000.00	\$
Nivel de Ruina (30%) =	300.000.00	30 %
Average Win % = Average Win/Total Initial Capital	0.03	
Average Loss % = Average Loss/Total Initial Capital	0.01	
Z = (W*Average Win%)-(L*Average Loss%)	0.014	
A = [W*(Average Win%)^2+L*(Average Loss%)^2]^(1/2)	0.024083189	
P = 0.5*(1+Z/A)	0.790659179	
Risk of Ruin =	(1-P) * $\left(\frac{\text{Max Risk}}{A}\right)$	=
	6.46736E-08	
	SUCCESS PROB =	
	6.46736E-06	
	99.99999353	



Riesgo (cont.)

Este ejemplo es solo ilustrativo. En la práctica, la probabilidad real es distinta y se calcula con modelos mucho más complejos. El objetivo es darte una idea de lo extraordinariamente baja que es la probabilidad de pérdida con nuestra estrategia. Si deseas, podemos explicarlo con mayor detalle.

Es cierto que el mercado de derivados suele considerarse más riesgoso. Pero puede entenderse mejor con esta analogía: todas las inversiones son como autos; todas te llevan a un destino, pero con distintas velocidades y comodidades. Los instrumentos tradicionales serían un auto común, mientras que los derivados serían un Ferrari.

Tiene más potencia y velocidad, lo que exige mayor control, pero eso no significa que sea inherentemente peligroso. En inversiones, como en la conducción, el riesgo depende más del operador que del instrumento.

Por eso, al invertir con nosotros no solo eliges el mercado, sino la forma de operar: nuestro análisis, experiencia, disciplina, gestión del riesgo y certificaciones. Todo orientado a que la palabra riesgo sea solo un concepto, no una realidad. Con nosotros, puedes sentirte seguro.



Riesgo (cont.)

En MillionsMX contamos con un modelo propietario de gestión de riesgo denominado **CW DARMM (Confidence-Weighted Dynamic Asymmetric Risk Management Model)**, publicado en el *Journal of Financial Economics* en junio de 2025.

Este modelo se complementa con metodologías de riesgo ampliamente validadas tanto en la academia como en la industria financiera, incluyendo enfoques que han sido reconocidos con el Premio Nobel.

Más allá del modelo teórico, hemos desarrollado las herramientas tecnológicas necesarias para implementarlo en la práctica, asegurando que no se quede en papel.

Estas herramientas nos permiten aplicar el modelo de forma diaria y sistemática en la gestión de capital de nuestras cuentas, ajustando el riesgo de manera dinámica conforme cambian las condiciones del mercado.

Nuestro método ha sido validado por cuantitativos, estrategias y economistas, demostrando resultados consistentes y un desempeño sólido a través de distintos escenarios de mercado. Esto es lo que nos permite operar con disciplina, control y enfoque en la preservación del capital, incluso en entornos de alta volatilidad.

CW-DARMM: A Probabilistic, Confidence-Weighted Framework for Adaptive Capital Growth

Introducing a new Risk Management model from Scientific Derivation and Risk Philosophy

Ollin T. Ruiz Hernández — Quantitative Risk Strategist — MillionsMX

May 2025

*To my mother, Leticia, that has always supported me, tirelessly,
to my girlfriend, Teresa, for all the light in the darkest moments.*

Abstract

This paper presents a formal and mathematically complete derivation of the Confidence-Weighted Dynamic Asymmetric Risk Management Model (CW-DARMM). Unlike traditional risk strategies that rely on deterministic formulas or backward-looking optimizations, CW-DARMM is a forward-adaptive, probabilistically grounded capital allocation system. It is built from the ground up using foundational mathematical principles: expectancy, drawdown modeling, Bayesian inference (via the Beta distribution), confidence intervals, entropy of edge estimates, and asymmetric scaling mechanics. CW-DARMM dynamically adjusts position sizing based on the statistical stability of observed edge, compounding risk exposure under verified confidence conditions and contracting under volatility or instability. It introduces a multi-layered logic structure, including weekly reset cycles, psychological state filtering, and rolling decay analysis of system edge. By integrating real-time confidence tracking with anti-martingale compounding, the model accelerates when edge is robust and halts when instability emerges. This paper formalizes the theoretical basis, provides mathematical derivations for each component, and compares CW-DARMM against legacy models such as Kelly, Optimal f, VaR/CVaR, and fixed-fractional sizing. The result is a complete capital management protocol that not only maximizes expected value but also preserves survivability, reduces drawdown risk, and aligns with human execution psychology. CW-DARMM is presented as a comprehensive risk engine suitable for both discretionary and algorithmic deployment.

Keywords: Risk Management, Position Sizing, Bayesian Inference, Beta Distribution, Adaptive Scaling, Trading Psychology, CW-DARMM

Mitos y Realidades

Mito: Las inversiones son peligrosas y muy arriesgadas.

Realidad: Todo en la vida tiene riesgo, pero cuando se invierte con profesionales y de forma correcta, el riesgo se controla y deja de ser peligroso.

Mito: ¿Para qué invertir si puedo ahorrar?

Realidad: El ahorro estanca tu dinero. Con la inflación, incluso puede perder valor con el tiempo.

Mito: El mercado cayó hoy, seguro perdí mucho.

Realidad: Los mercados siempre suben y bajan. Por eso usamos una gestión de riesgo estricta para que las pérdidas sean pequeñas y podamos ganar tanto en subidas como en caídas.

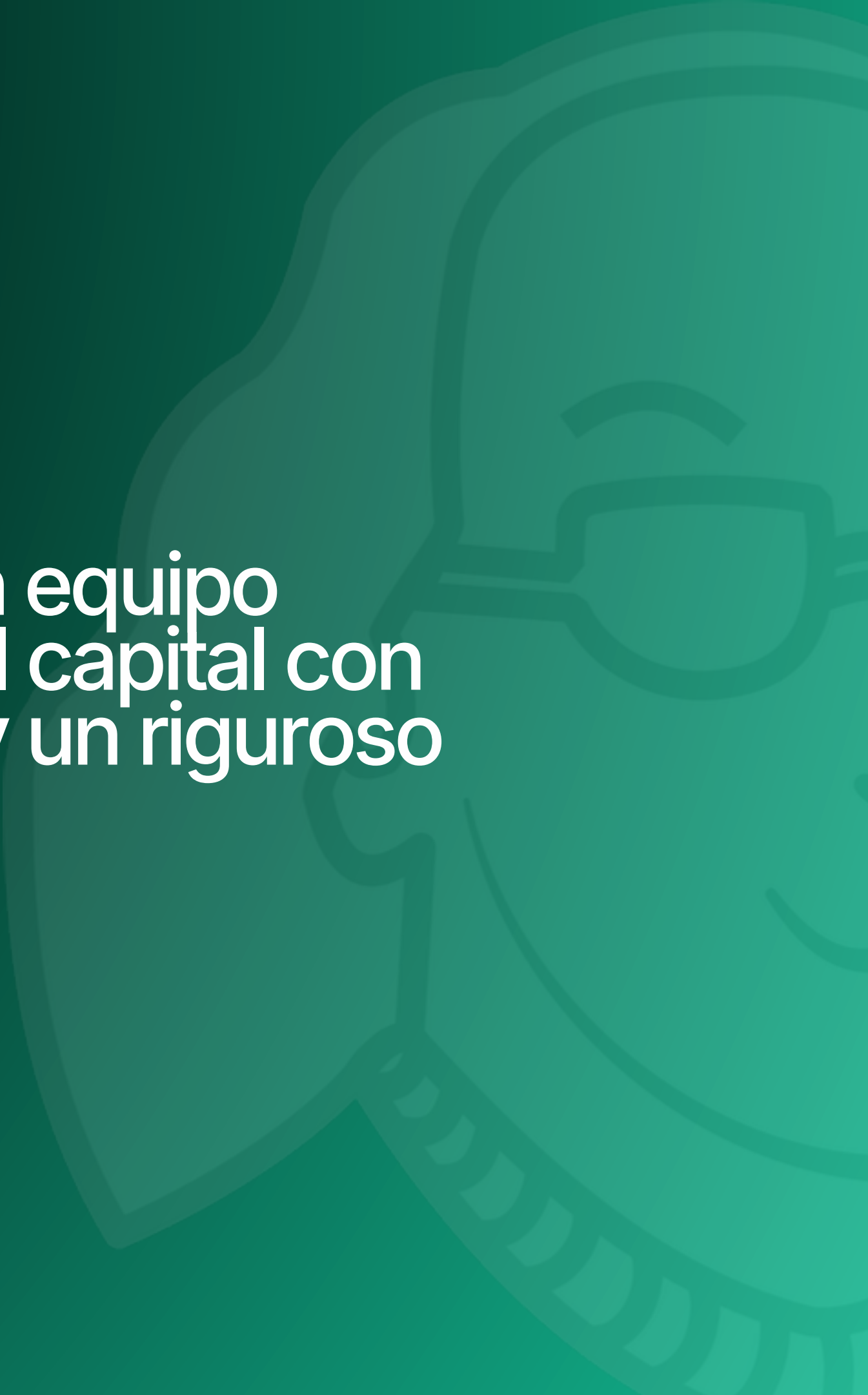
Mito: Se necesita mucho dinero para invertir.

Realidad: Con MillionsMX puedes empezar con cantidades pequeñas y ver beneficios lo antes posible.

Mito: Riesgo significa quedar en la ruina.

Realidad: El riesgo es el costo de crecer financieramente, y nuestro trabajo es hacerlo lo más bajo posible con estrategias modernas y profesionales.

Estarás acompañado por un equipo especializado en hacer crecer el capital con una estrategia sólida, disciplina y un riguroso control de riesgo.



Muchas gracias por tu atención. Esperamos ansiosos que decidas iniciar tu camino como inversionista con nosotros, cualquier duda, estamos a tu servicio.

Sólo contigo lograremos nuestro objetivo: ser la mejor alternativa de inversión en México y luego en el mundo.

